

Action A*Midex - volet mobilité

« Collaboration AMU-IRMC-CRFJ en Méditerranée »

Enjeux sociaux - environnementaux du lac de Bizerte : approches croisées rive Sud – rive Nord

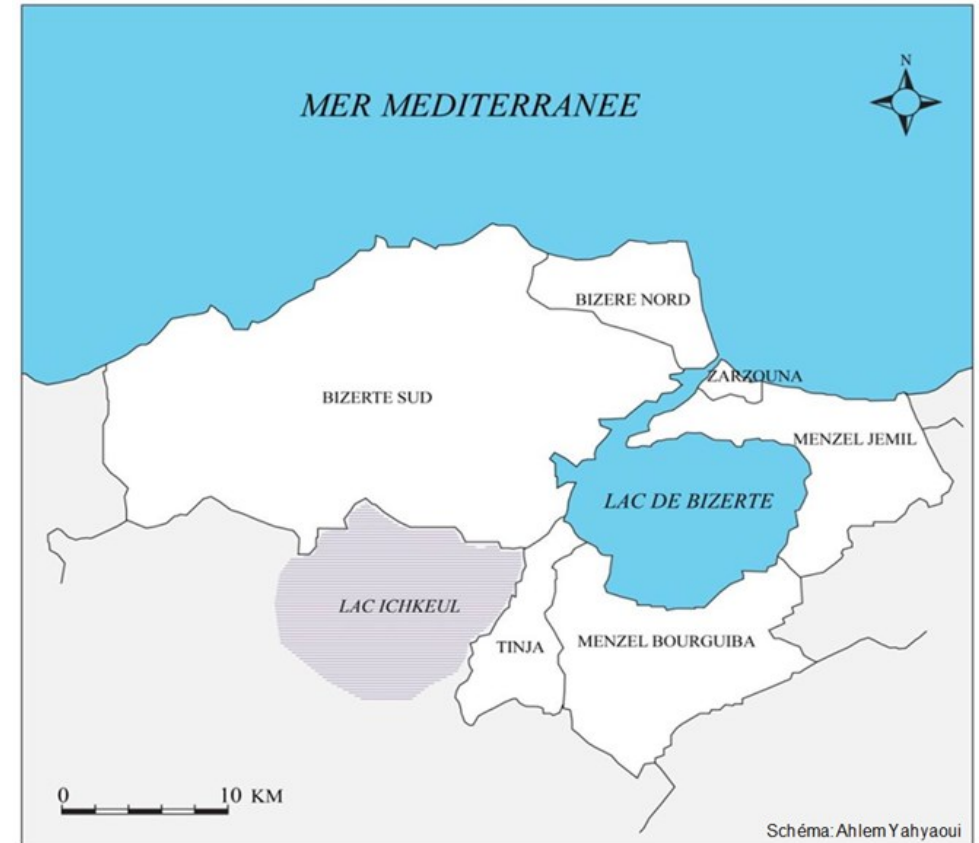
Séminaire de restitution

24 JUIN 2022 / 9:00 à 15:00 – Salle Germaine Tillon

Accueil à partir de 8H30

Maison Méditerranéenne des Sciences de l'Homme

5 Rue du Château de l'Horloge, 13090 Aix-en-Provence





Présentation du programme de recherche et des activités engagées

- Rappel du projet et méthodologie de l'Observatoire Hommes-Milieus *Littoral Méditerranéen*
- Présentation des lieux et approche comparée
- Liens, acteurs rencontrés et activités

Sylvie Daviet, Professeur de géographie, AMU, UMR Telemme

Samuel Robert, Directeur de Recherche CNRS, géographe, UMR Espace



Un projet de recherche partenariale portant sur la problématique des littoraux méditerranéens

- **Littoralisation** humaine et économique ancienne et persistante
- **Hotspot de biodiversité** menacé par de fortes pressions sur l'environnement
- Espace d'enjeux géopolitiques et climatiques forts
- Cadre de **dispositifs internationaux de coopération et de protection** : PAM, Convention de Barcelone, protocole GIZC en Méditerranée



Objectifs

Favoriser la **structuration d'une approche multi-acteurs d'une problématique environnementale**

Initier une **recherche-action, impliquant citoyens, acteurs du territoire et scientifiques**, inscrite dans les **réseaux méditerranéens de coopération**



Proposition

Constituer un **partenariat** dont le noyau central comprend des **équipes de recherche tunisiennes et françaises, et l'IRMC (Institut de Recherche sur le Maghreb Contemporain)** situé à Tunis

Engager des **travaux de terrain** pour établir le **contact avec les acteurs locaux** (habitants, associations, collectivités locales, autorités tunisiennes, institutions européennes)

Explorer la faisabilité de mise en application les principes de fonctionnement des **Observatoires Hommes-Milieu (OHM)** du CNRS.

Principes des Observatoires Hommes-Milieu (OHM)

Etudier les interactions hommes-milieu/société-environnement par l'**approche socio-écosystémique**,
l'**interdisciplinarité** et les **relations science-société**

Développer cette approche sur un **site** géographique où le socio-écosystème est caractérisé par un **fait structurant** d'origine anthropique et un **évènement fondateur** propre à le perturber/modifier/transformer



OHM = outil de l'INEE du CNRS créé en 2007.
Aujourd'hui 13 OHMs constituent le LabEx
DRIIHM (www.driihm.fr)

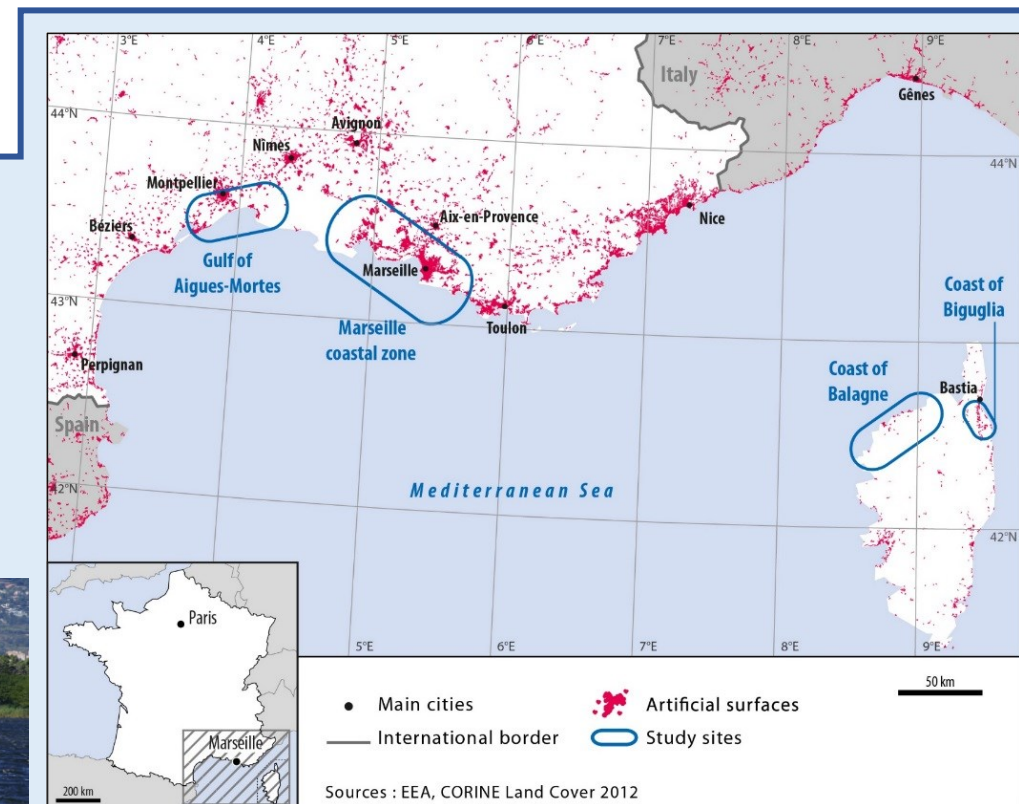
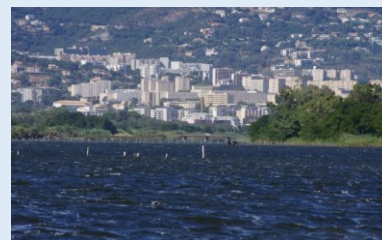


OHM Littoral méditerranéen
www.ohm-littoral-mediterraneen.fr

Fait structurant : anthropisation littorale massive depuis mi XXe s.

Évènement fondateur : application des principes GIZC

Objet focal : 4 sites littoraux méditerranéens français



Perspective d'un nouveau site de l'OHM-LM à Bizerte

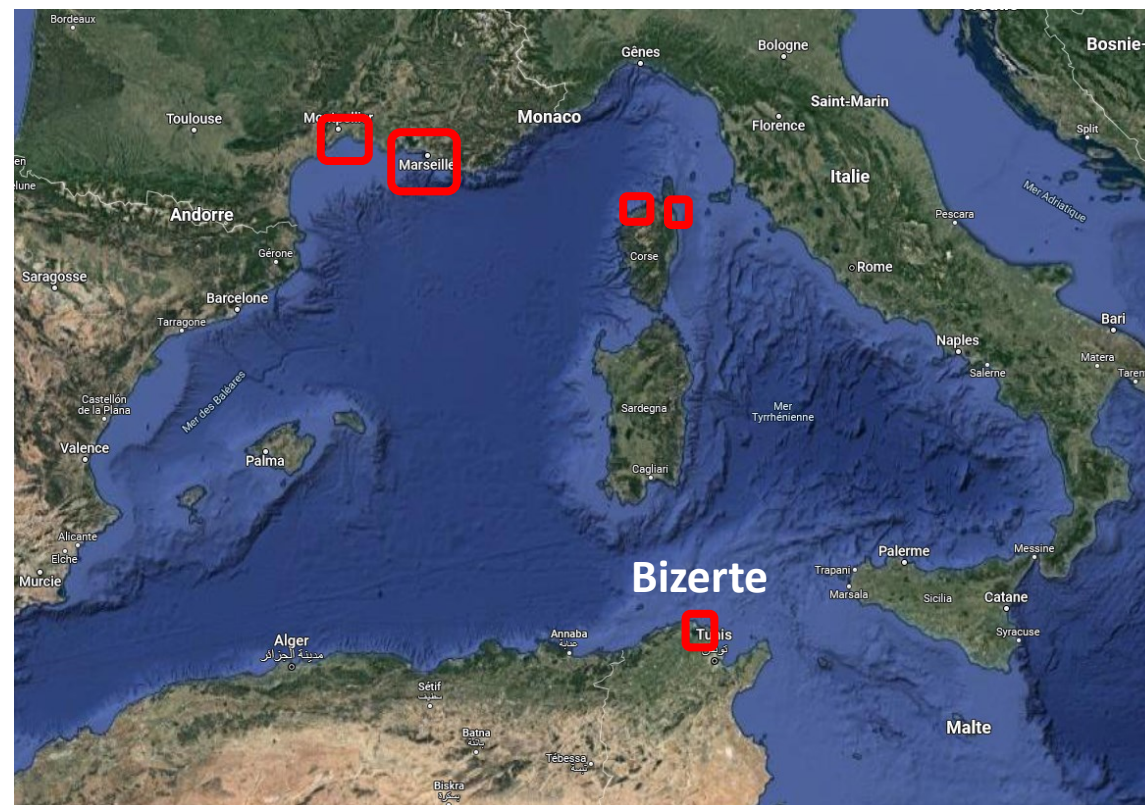
Feuille de route de l'OHM-LM prévoit la création de **nouveaux sites au Sud et à l'Est de la Méditerranée**

Objectif du projet : explorer la faisabilité d'un nouveau site d'observation et de recherche de l'OHM-LM sur les rives le lac de Bizerte et ses rives (Tunisie)



Possibilité d'étudier des enjeux socio-environnementaux spécifiques aux littoraux dans un **contexte sociopolitique différent** et en **pleine mutation** depuis notamment « le printemps arabe » (2011) dont la Tunisie est le laboratoire.

Plus-value envisagée : nourrir l'**approche comparative** développée dans l'OHM-LM, notamment avec les sites de lagunes déjà étudiés en France.



Contexte spécifique du lac de Bizerte

Lagune de 140 km² à 60 km au NE de Tunis

Fait structurant

Aménagements lourds dès la fin du XIXe s. : port et un nouveau chenal ; ville nouvelle ; industries lourdes (ciment, acier); implantations militaires; ...

Permanence d'activités traditionnelles de pêche et d'agriculture

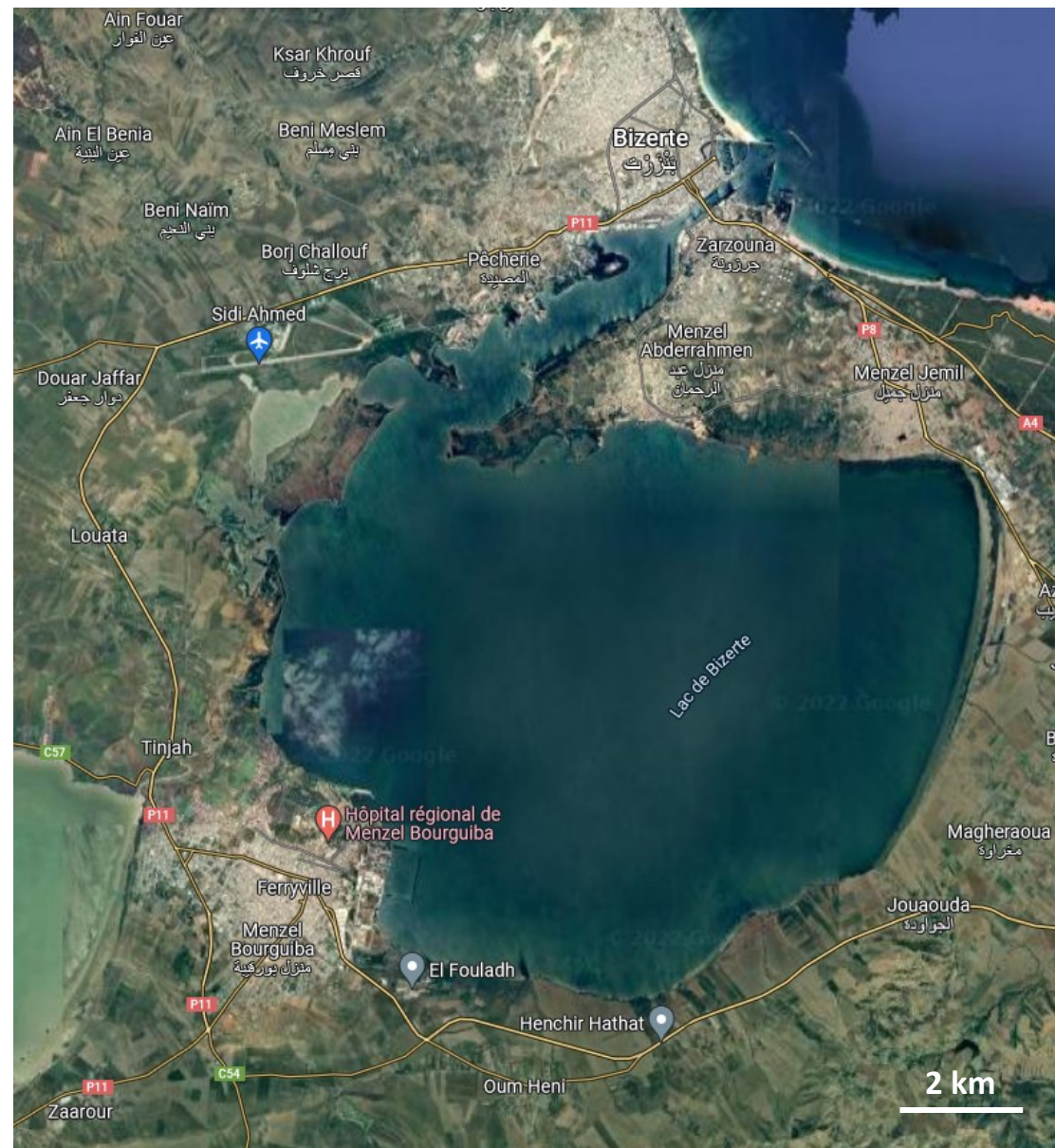
Nombreuses atteintes aux écosystèmes, pollutions et conflits environnementaux

Evènement fondateur

Programme de dépollution de la lagune pensé dès 2005 (PNUE, Union pour la Méditerranée, UE) et officiellement lancé en 2016.



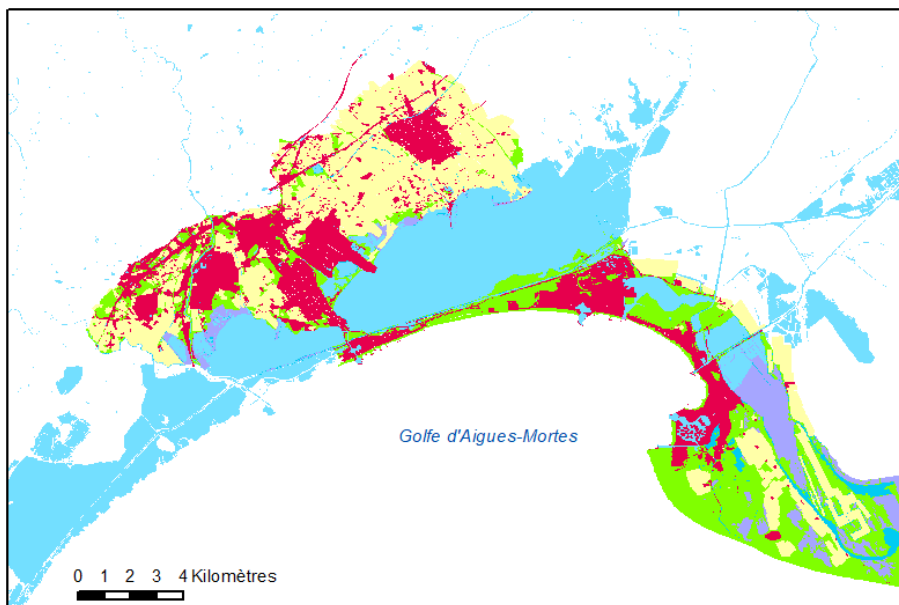
D'ores et déjà : nombreux travaux de sciences de la terre et de la vie bien plus que de sciences humaines sociales.



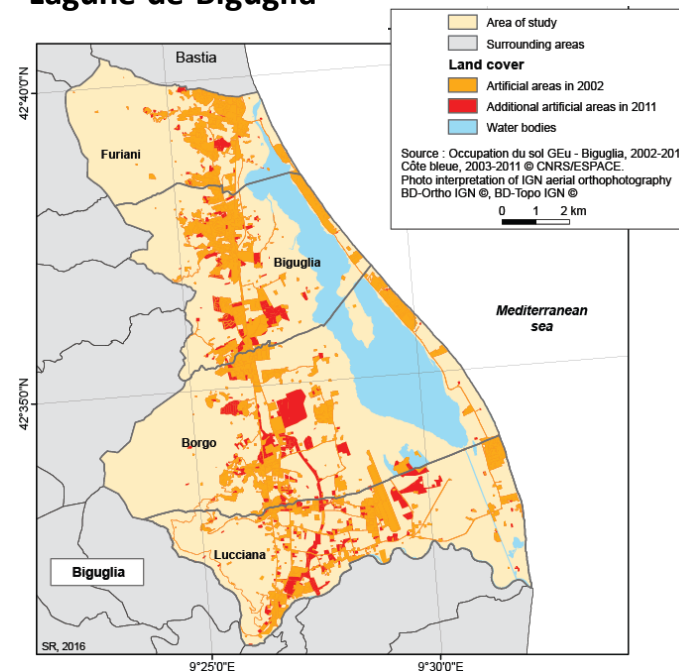
Perspectives et intérêt de l'approche comparée

Lagunes : un des 4 objets phares étudiés par l'OHM-LM (avec les plages, les ports et les aires protégées littorales)

Golfe d'Aigues-Mortes



Lagune de Biguglia



Etang de Berre : lagune avec une trajectoire d'évolution proche de celle de Bizerte, étudiée dans le cadre d'ITEM (AMU)

Étang de Berre



Etudes portant sur...

Artificialisation des rives	Restauration écologique	Représentations sociales	Pollution des microplastiques
Contamination nitrates	Modes de gestion	Planification spatiale	Régimes de propriété foncière

.../...

- Forte industrialisation des rives
- Forte perturbation écologique
- Programme de réhabilitation écologique

Proximités paysagères entre Bizerte et Berre

Bizerte



Martigues et l'étang de Berre



Grau historique

Infrastructure de franchissement du chenal compatible avec la navigation maritime

Industrie lourde

Fonctionnement du projet (2020-2022)

Actions réalisées (juin 2021 à juin 2022)

- Juin 2021 : **séminaire** en visioconférence
- Février 2022 : **mobilité équipe AMU à Bizerte**, organisé par l'équipe tunisienne, rencontre d'acteurs sur site (Min. de l'environnement, Min. de l'agriculture et de la pêche, ONAS, mairie de Bizerte, acteurs de la pêche)
- Mars 2022 : **mobilité équipe tunisienne** sur le Golfe d'Aigues Mortes et Berre, organisé par les chercheurs d'AMU, rencontre d'acteurs sur site (chercheurs OHM-LM, Syndicat Mixte du bassin de l'Or, GIPREB, élus de Saint-Chamas, SPPPi)
- **Missions thématiques de terrain** : halieutique (Jamila Ben Souissi et Daniel Faget); industries et pollutions (Hamadi Tizaoui et Nour Msekni)

Soutien de la jeune recherche

Mémoire de master 2

Imrane Trocme : étudiant

Sous la direction de Samuel ROBERT

Master de géographie, aménagement, environnement et développement, Coastal management and vulnerabilities (COAST), AMU

Projet de thèse de

Nour Msekni : enseignante à l'Ecole Normale Supérieure de Tunisie

Sous la direction de Hamadi TIZAOU

Géographie, Faculté des Sciences Humaines et Sociales de Tunis, Université de Tunis

Suite envisagée

Poursuivre la construction d'un dispositif de recherche partenariale durable :

- Avec l'Observatoire Hommes-Milieus Littoral Méditerranéen car ce modèle est adapté aux principes souhaités de conduite la recherche et parce que les observatoires sont des dispositifs pérennes qui permettent de suivre les évolutions dans la durée
- En élargissant le partenariat institutionnel à d'autres structures (cf. les intervenants de la table ronde), afin de renforcer l'interface science/société
- En élargissant le partenariat scientifique du côté des sciences sociales (ex: programmes de l'IRMC sur la décentralisation en Tunisie et sur les déchets), mais aussi du côté des sciences de l'environnement (avec notamment la faculté des sciences de Bizerte)



Merci de votre attention