

Action A*Midex - volet mobilité

« Collaboration AMU-IRMC-CRFJ en Méditerranée »

Enjeux sociaux - environnementaux du lac de Bizerte : approches croisées rive Sud – rive Nord

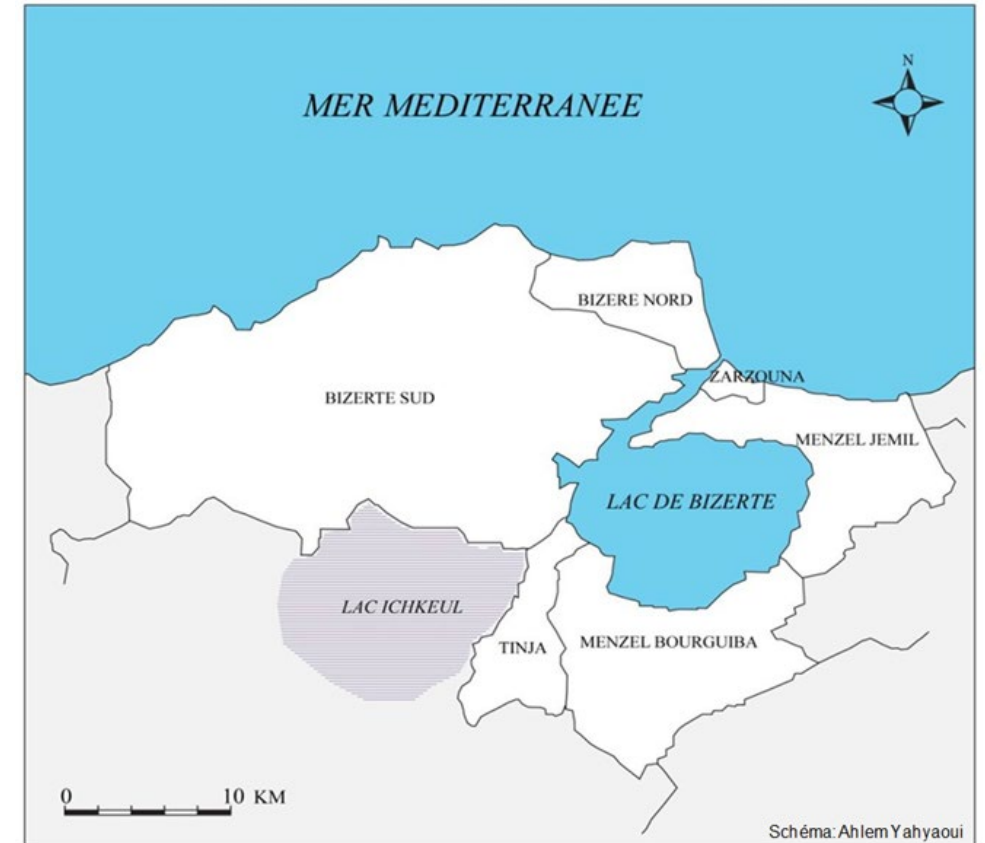
Séminaire de restitution

24 JUIN 2022 / 9:00 à 15:00 – Salle Germaine Tillon

Accueil à partir de 8H30

Maison Méditerranéenne des Sciences de l'Homme

5 Rue du Château de l'Horloge, 13090 Aix-en-Provence



La mise en images du chenal de Bizerte sur les réseaux sociaux

Paysages promus, mémoire des lieux et liens au territoire



Imrane Trocmé

Master de géographie, Parcours COAST, AMU

Samuel Robert

CNRS, géographe, UMR ESPACE



Questionnement

La lagune de Bizerte, un territoire marqué par...

Forte empreinte de l'urbanisation et de l'industrie sur les rives du lac

Programme de dépollution/réhabilitation du lac

Mouvements citoyens pour peser sur l'aménagement du territoire

Epoque actuelle notamment caractérisée par...

Affirmation des réseaux sociaux numériques



Instagram



Quelles représentations du territoire sont véhiculées sur les réseaux sociaux ?

Dans quelle mesure ces réseaux permettent-ils de repérer des éléments à considérer pour la transition (dépollution, Dvpt Durable, etc.) envisagée pour la lagune ?

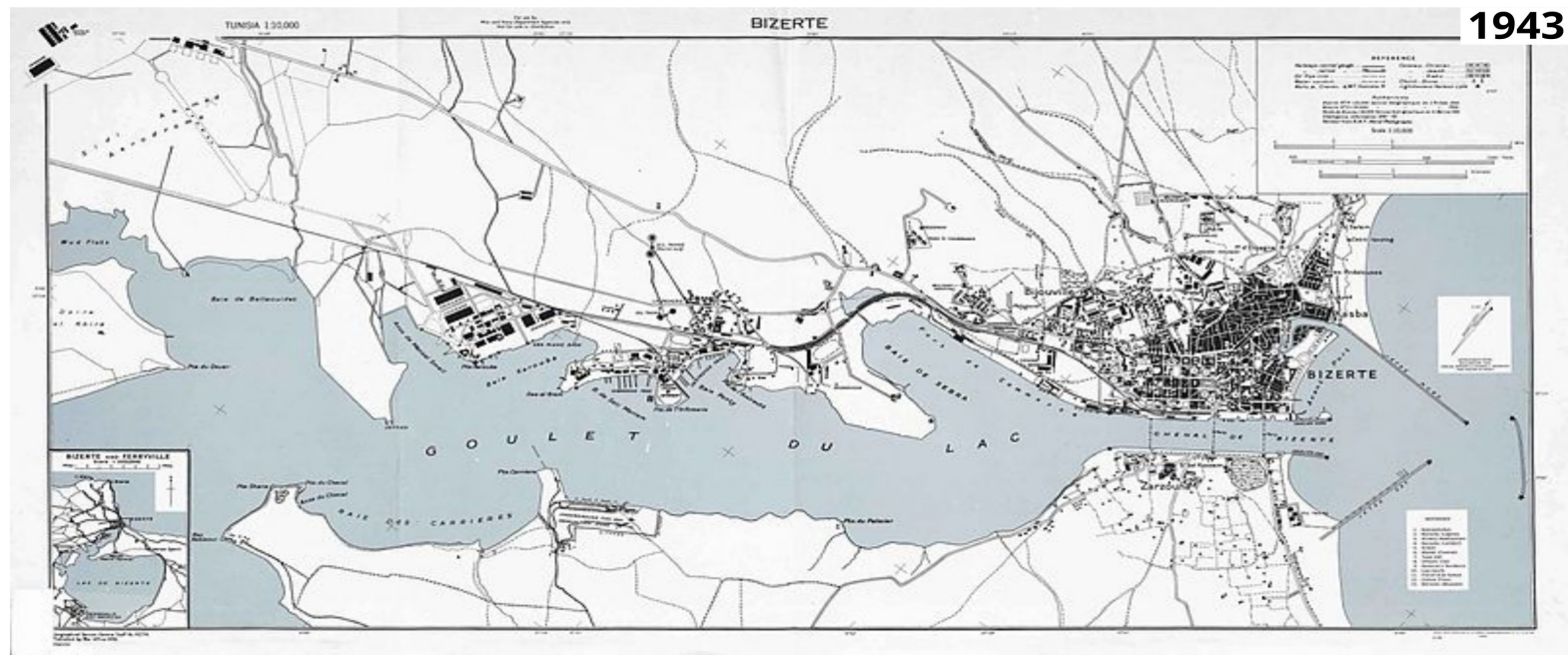
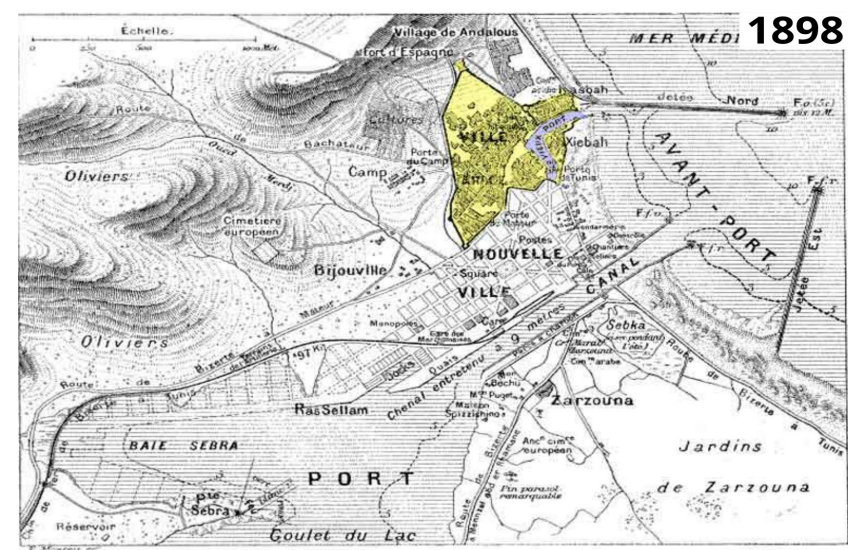
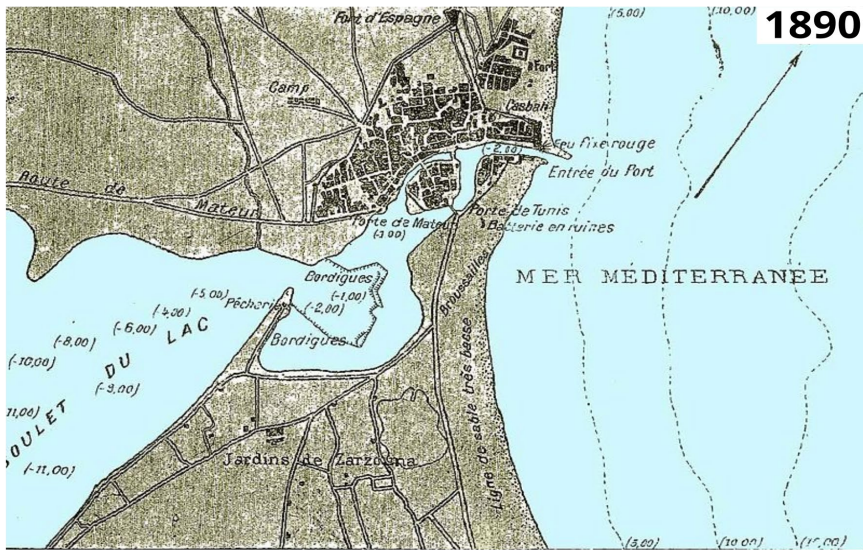
Le chenal : un site spécifique, symbolique et stratégique...

*Enjeux sociaux - environnementaux du lac de Bizerte : approches croisées
rive Sud – rive Nord. Aix-en-Provence, 24 juin 2022*



Google

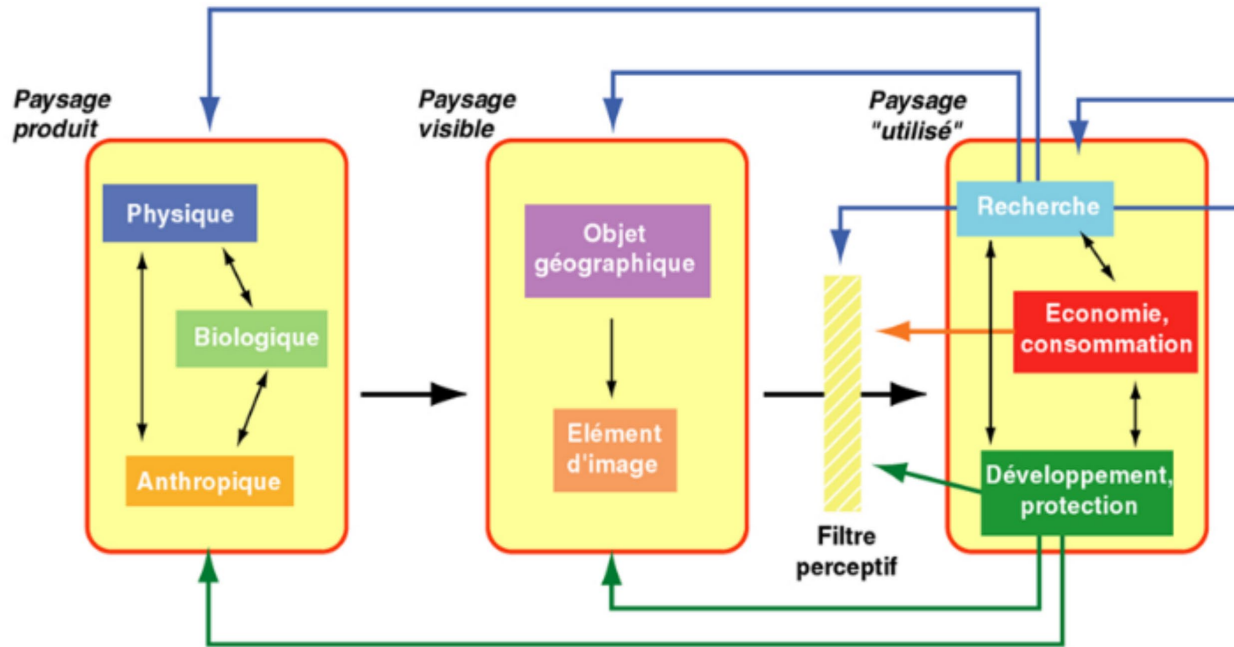
... profondément modifié depuis plus d'un siècle



Référentiels théoriques

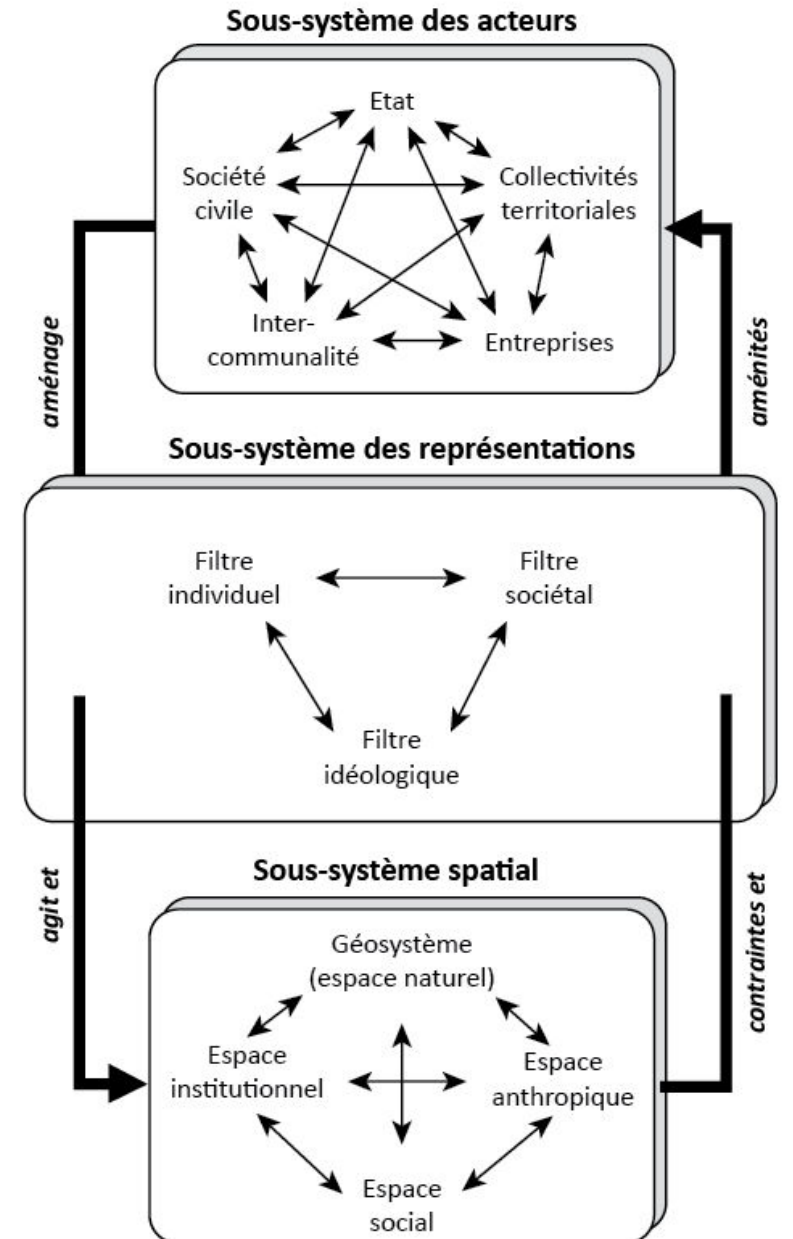
Paysage

Les flèches représentent des flux d'information, des actions de transformation, des effets, des influences, etc.



Reproduction par (Robert, 2019:59)

Territoire



Les réseaux sociaux, comme source de connaissances

Traces numériques (données géolocalisées)

Déclarations, avis, prises de position, etc.



Usages et pratiques spatiales

Représentations sociales

Préférences

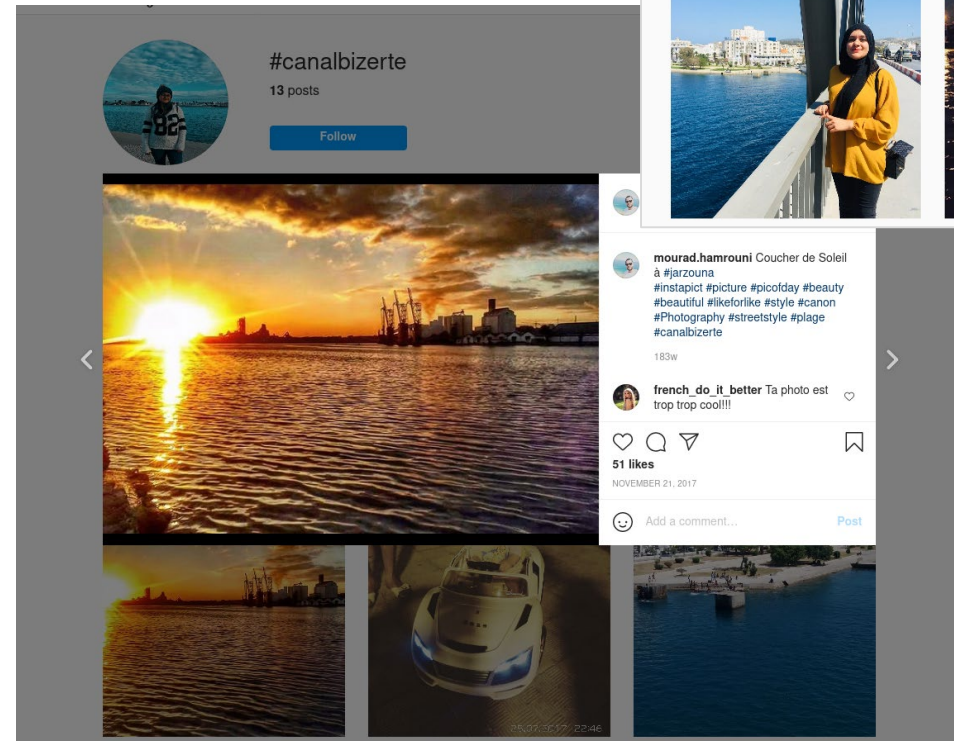
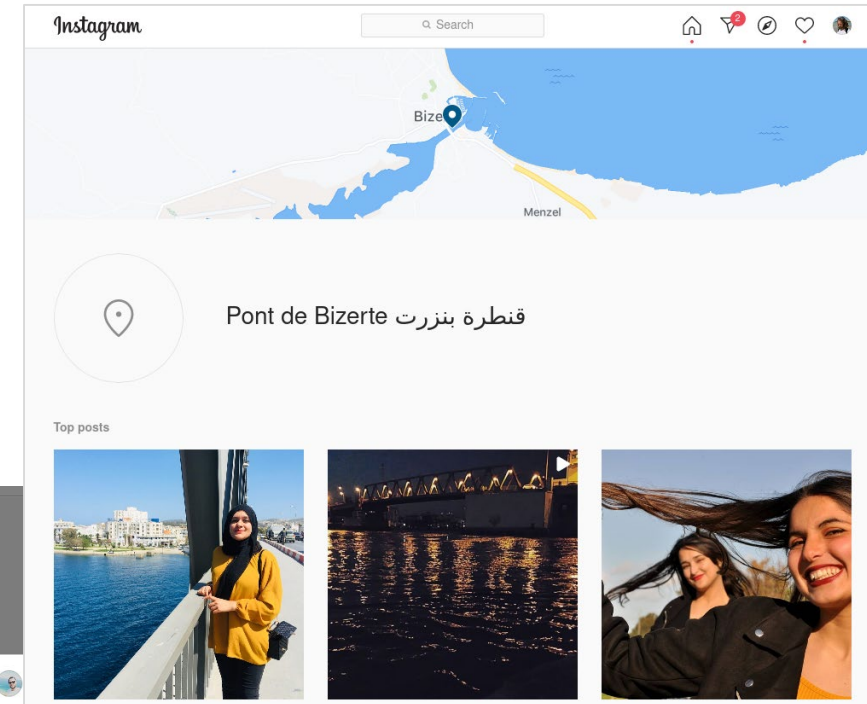
Conflits

...



Développements méthodologiques

pour recueillir les données et les
traiter, avec des inconnues sur les
biais et la portée heuristique de la
démarche

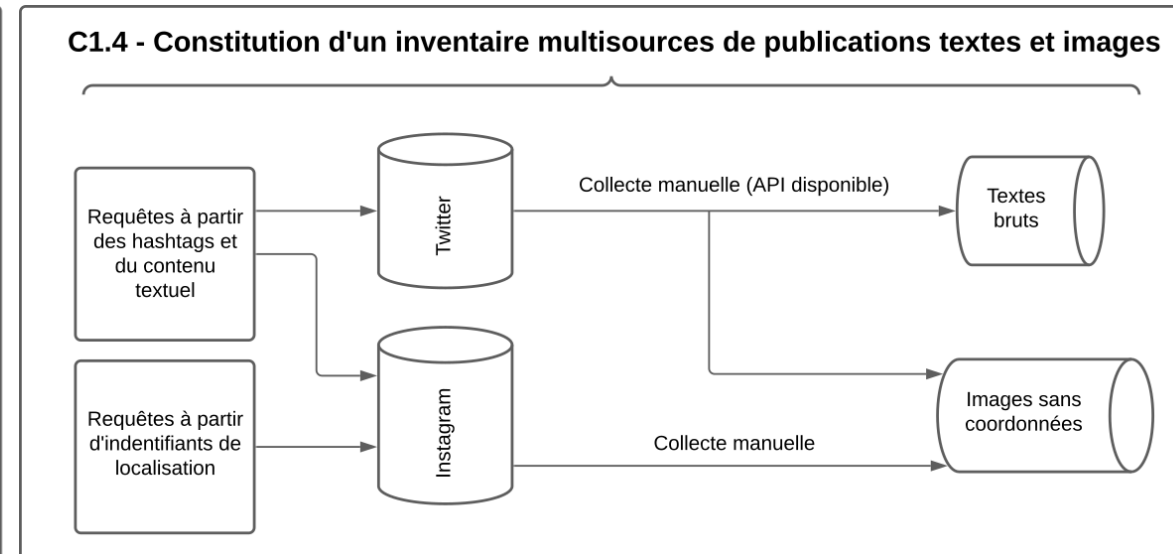
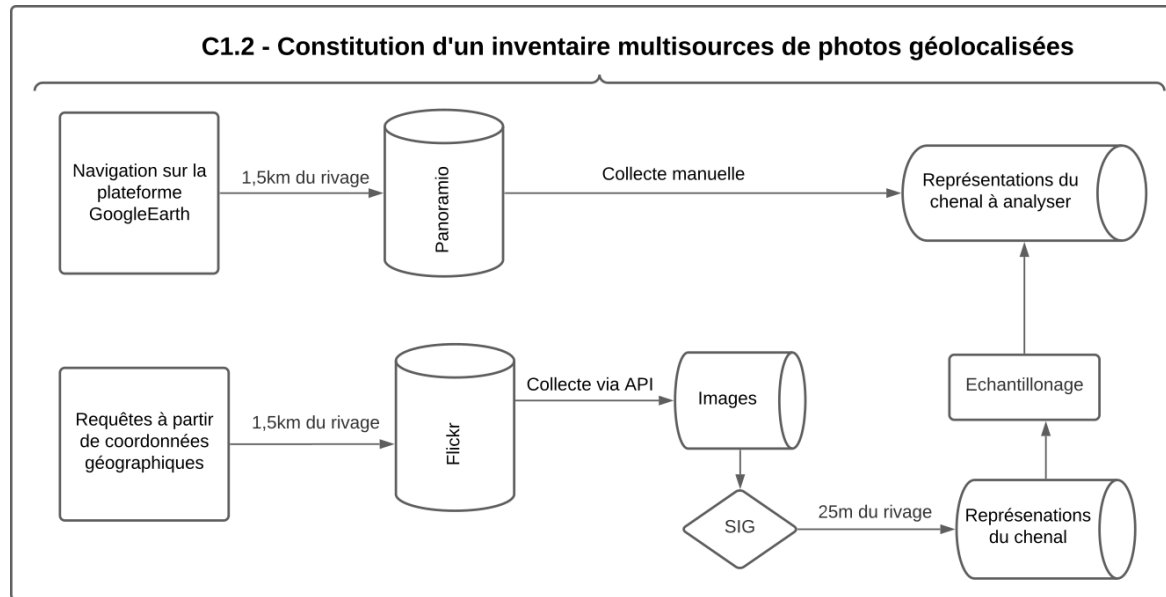


Démarche méthodologique

Constitution de la base de données

Images

Images + texte

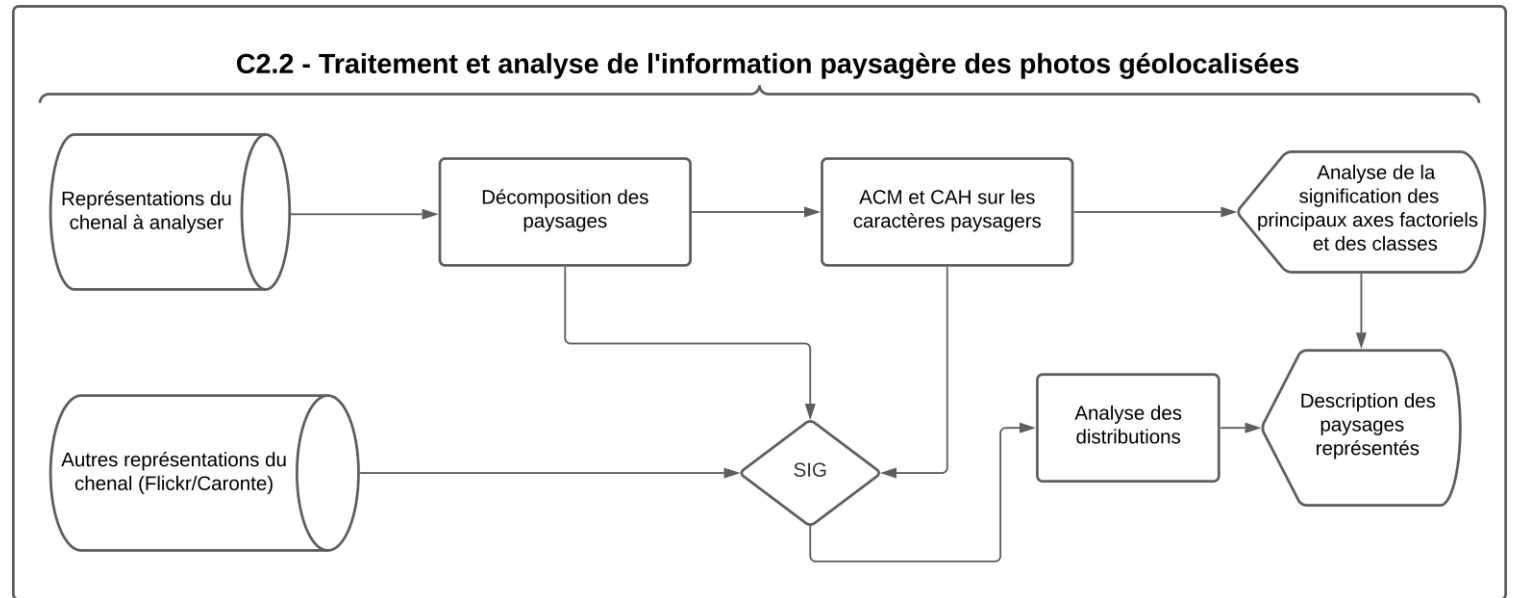


! Photos géolocalisées ET non géolocalisées

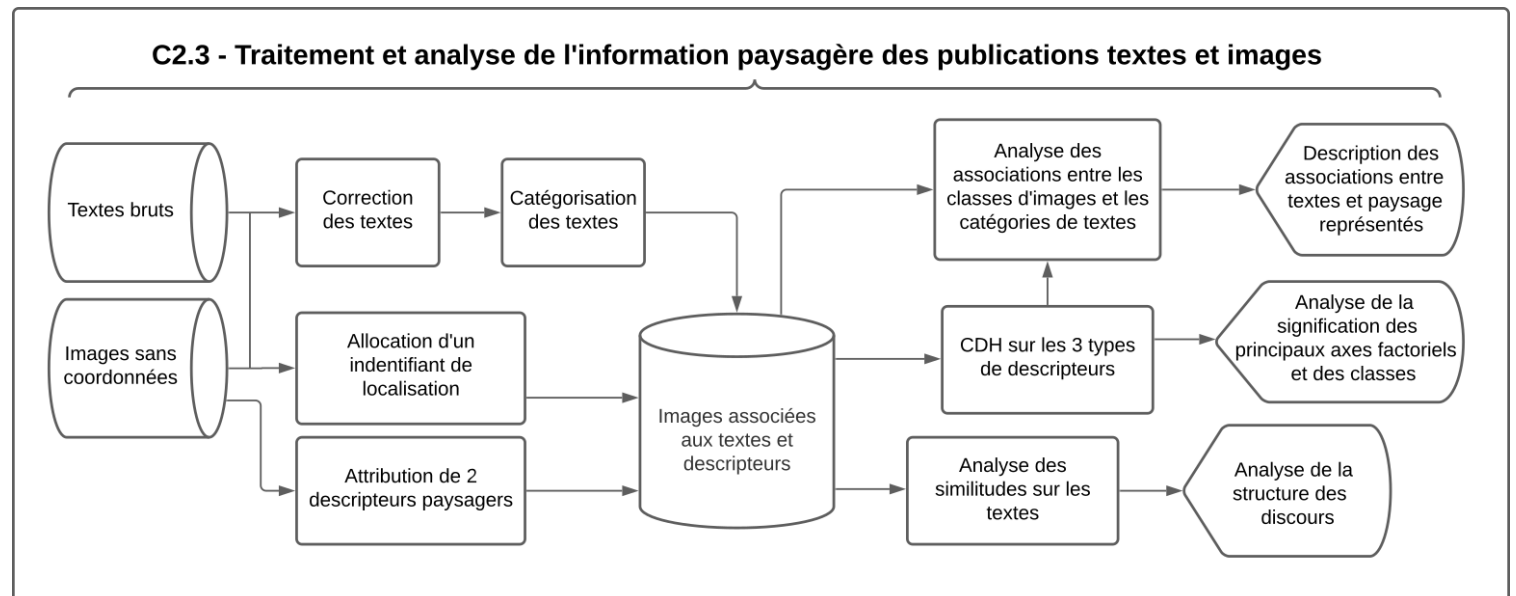
Démarche méthodologique

Analyse des données

- Identification des composantes du paysage sur les photos
- Analyses statistiques multivariées
- Typologie + Cartographie



- Traitement des textes accompagnant les photos
- Analyses statistiques textuelles
- Associations analyses textuelles / analyses d'images

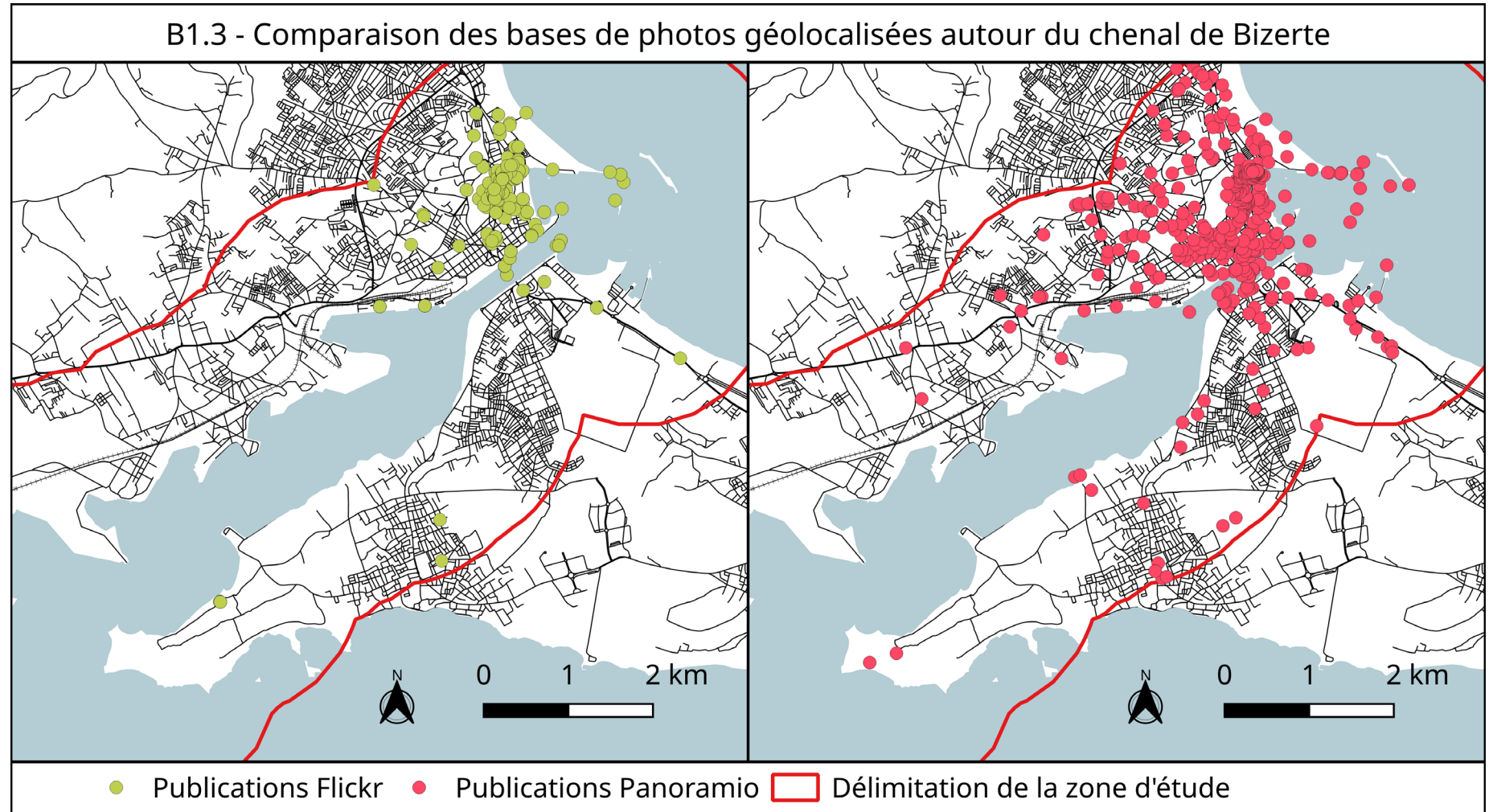


Résultats : effectifs de photos inégaux

Distance : 1500 m de la rive

Photos géolocalisées dans la bande de 1500 m

n = 387



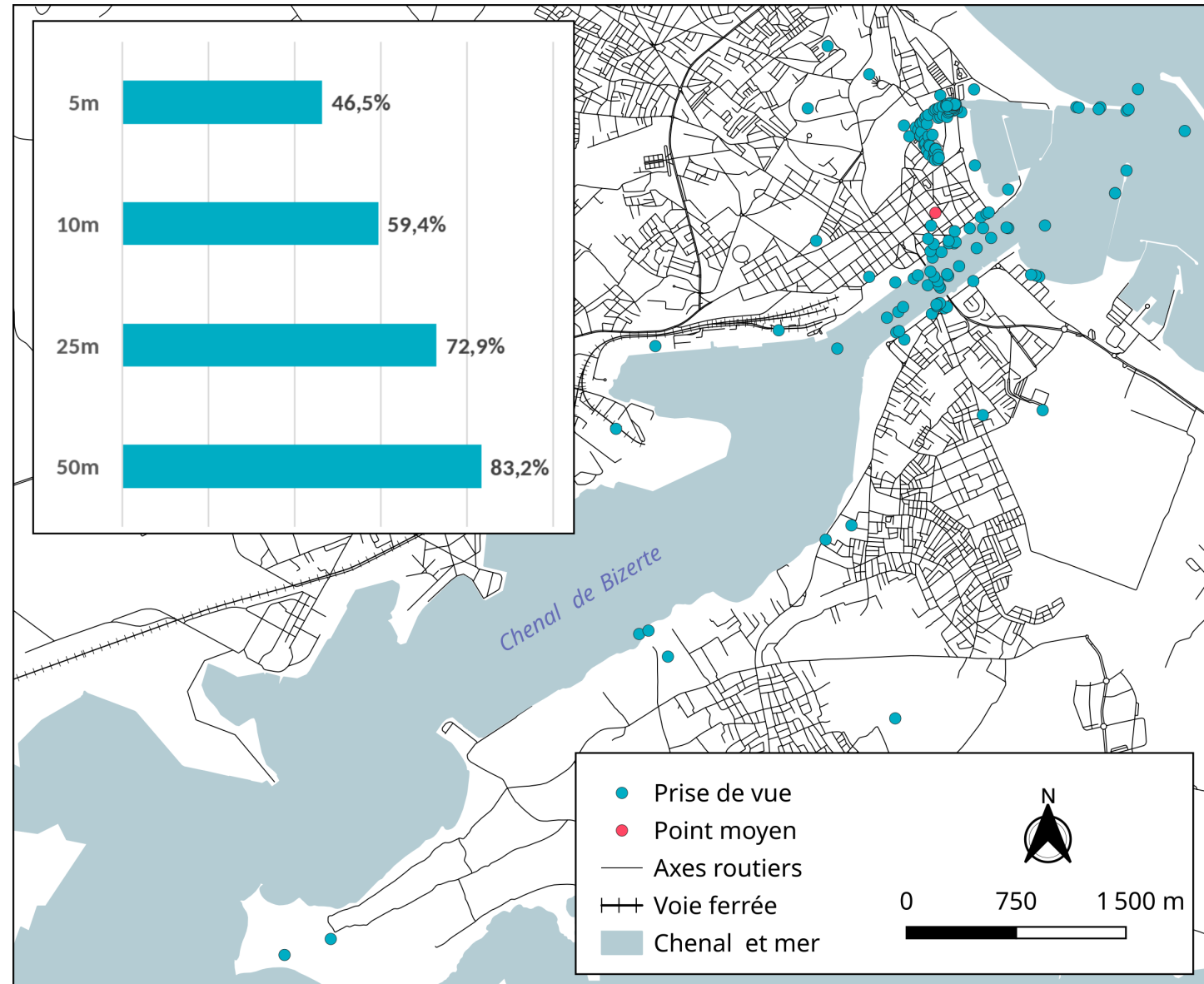
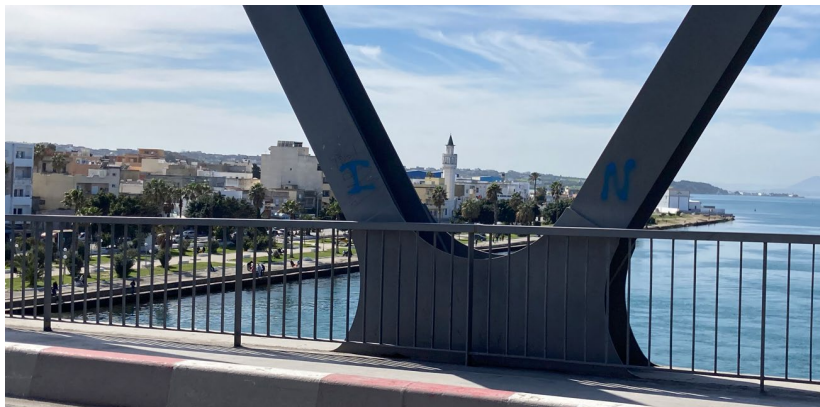
Résultats : effectifs de photos inégaux

Distance : 1500 m de la rive

Sélection des photos représentant une étendue d'eau marine

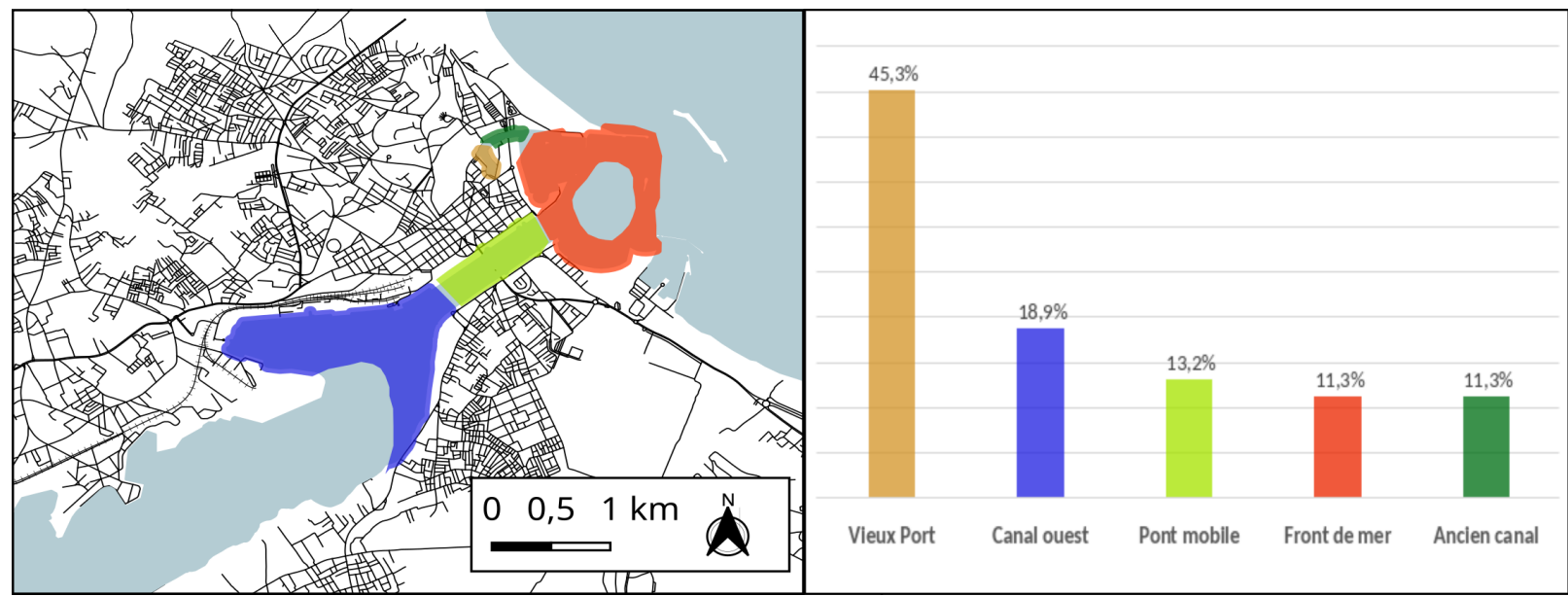
Prépondérance de photos des quais du centre-ville

n = 155

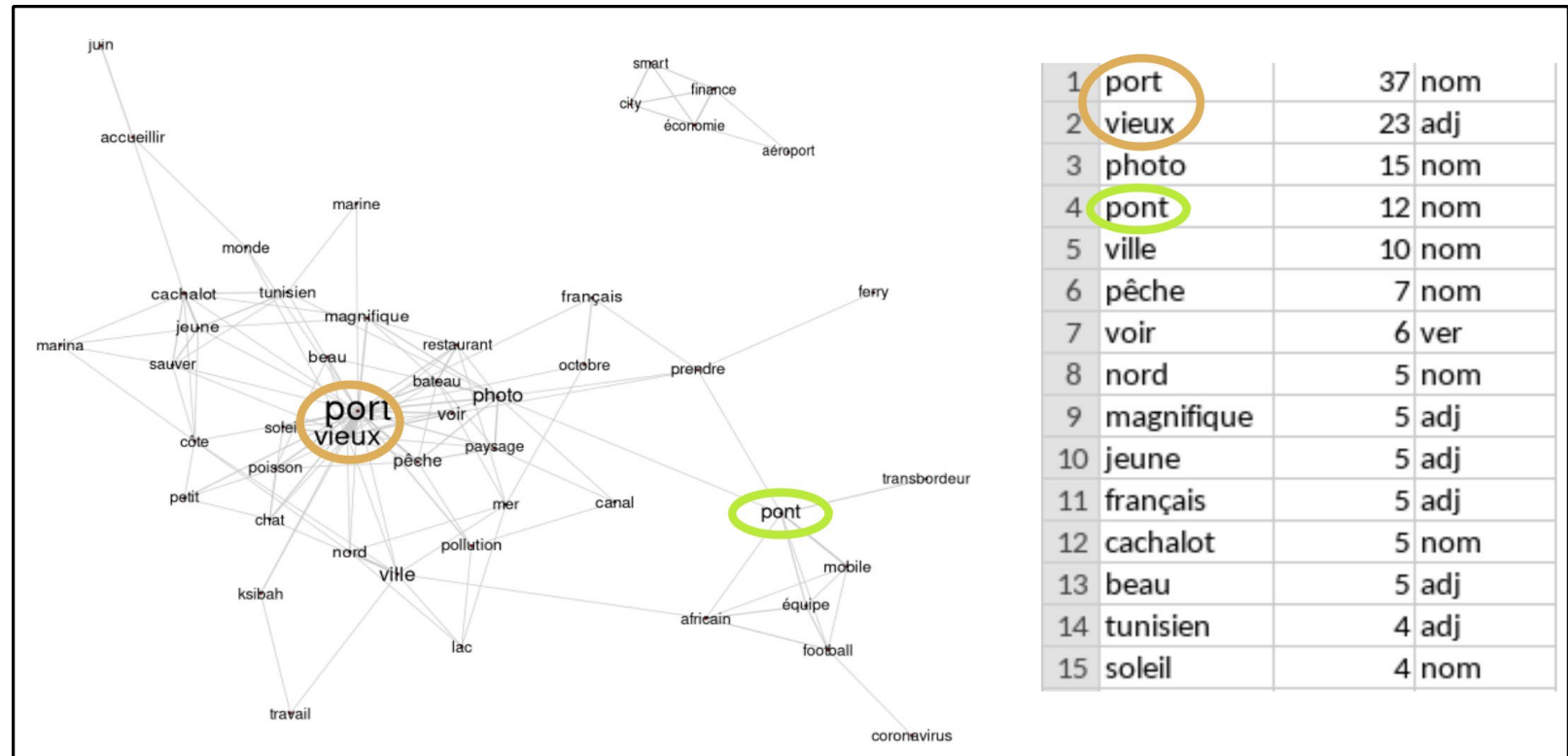


Photos non géolocalisées

Localisation des photos à l'aide des contenus

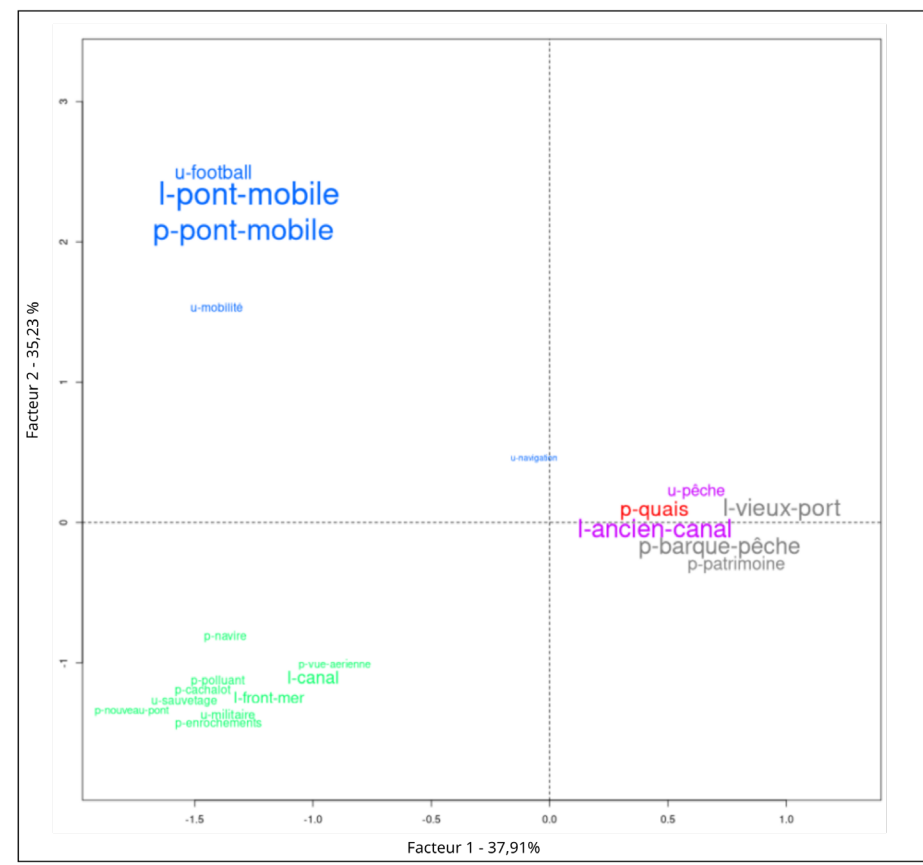
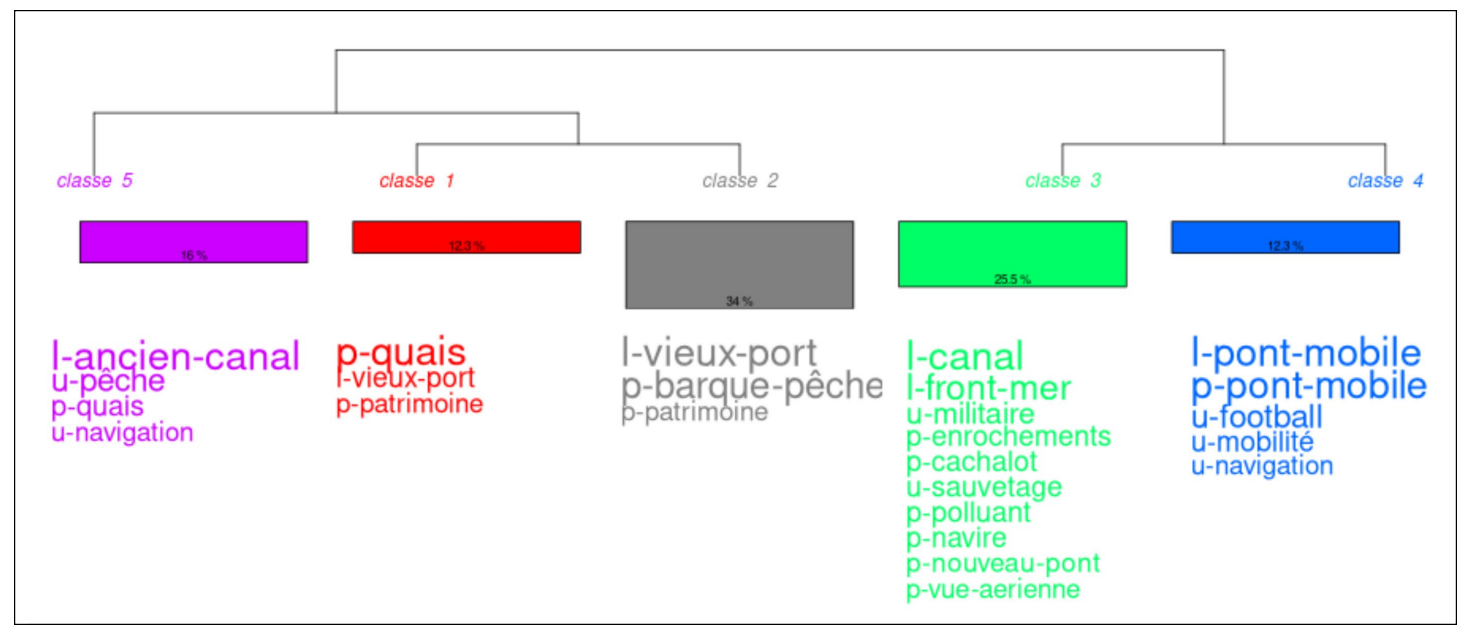


Lieux emblématiques dans les associations de mots des commentaires associés aux photographies



Résultats : typologie paysagère des photos

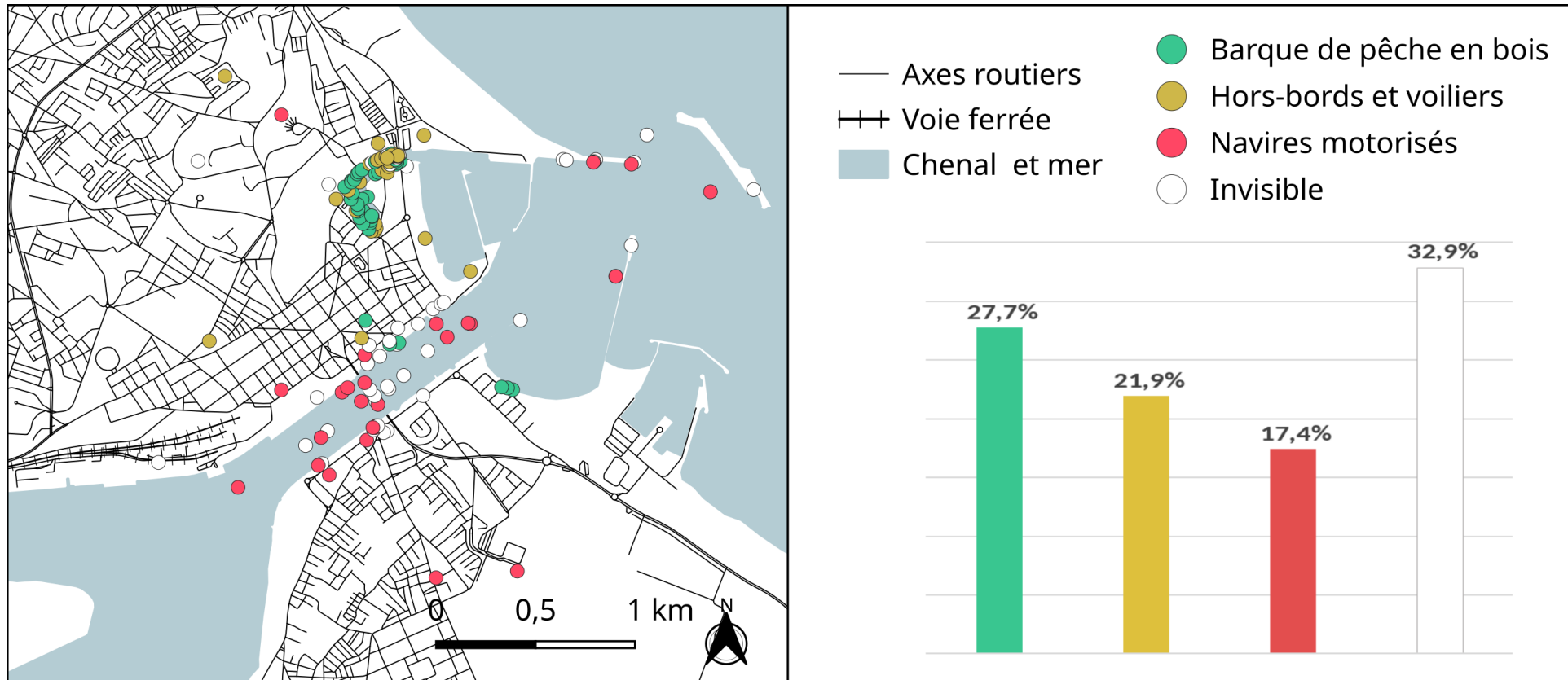
Composition des paysages représentés, analyses multivariées



Résultats : opposition chenal historique et chenal actuel

Photos représentant des embarcations (barques, navires, etc.)

**Sensibilité au patrimoine maritime et culturel d'un côté
... à la vocation maritime actuelle de l'autre**

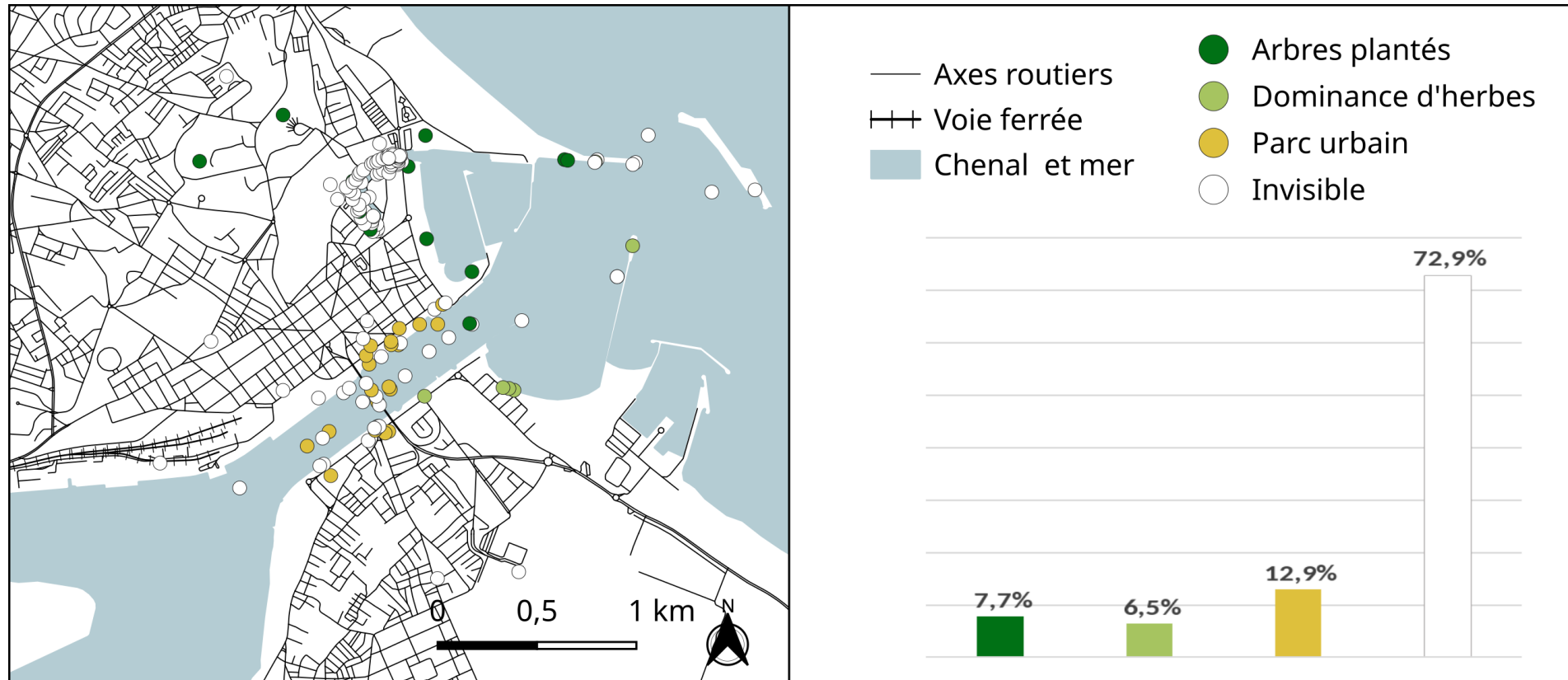


Résultats : opposition chenal historique et chenal actuel

Photos représentant de la végétation

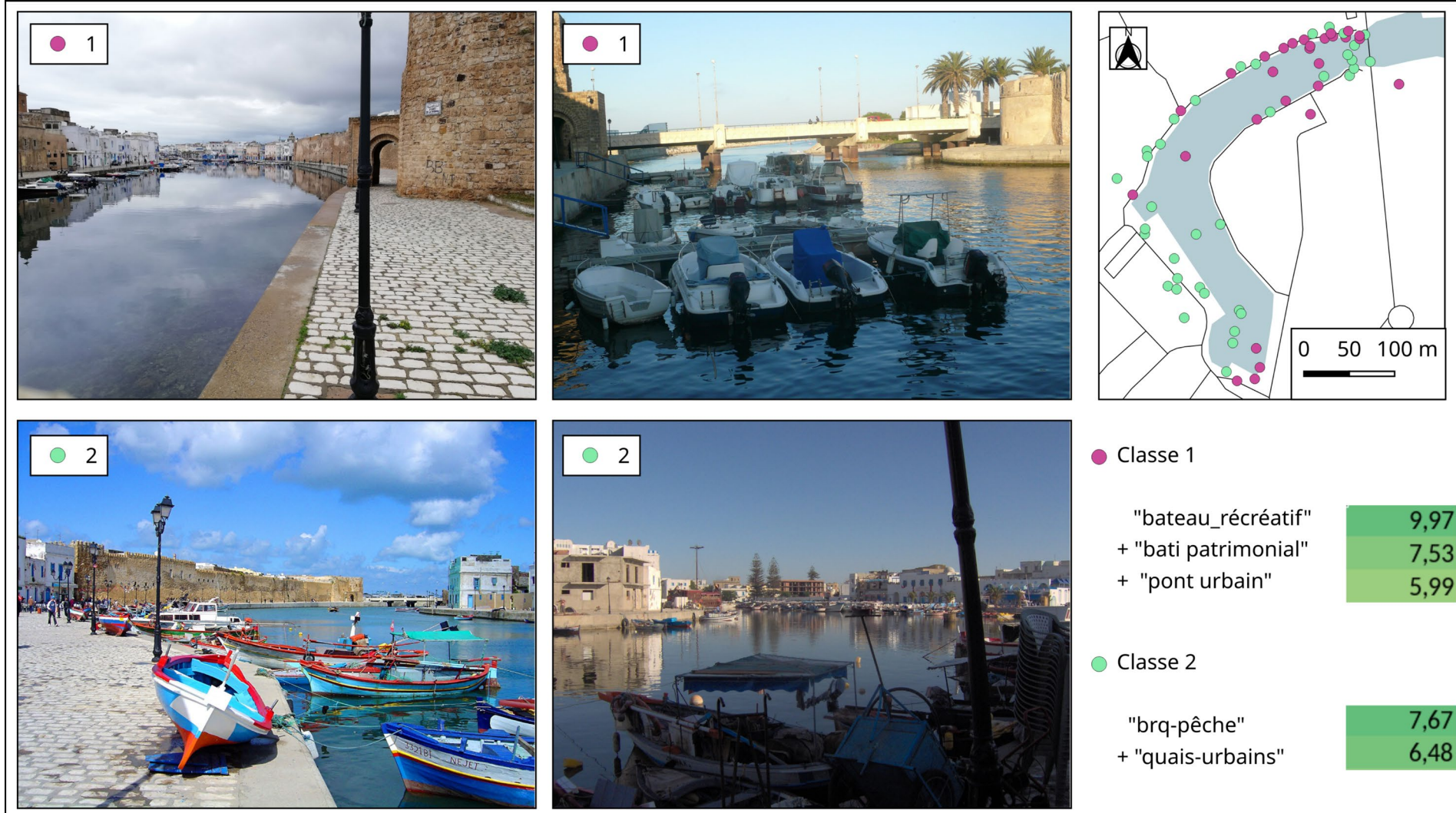
Paysage urbain et minéral d'un côté

... paysage + « moderne » avec espaces verts urbains de l'autre

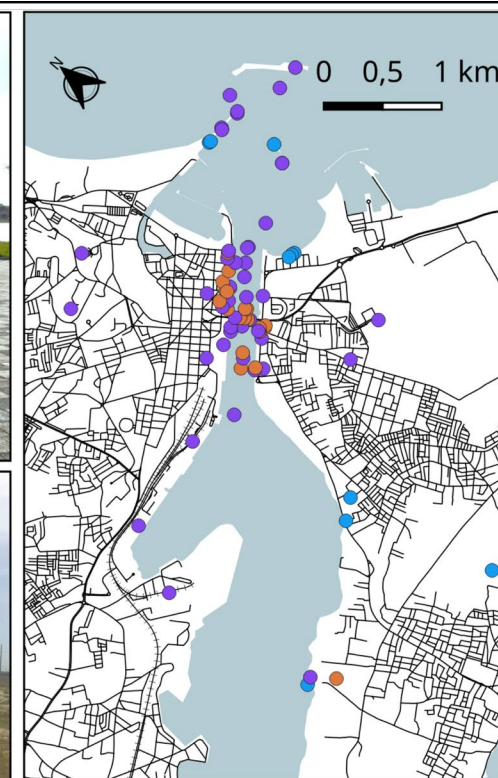
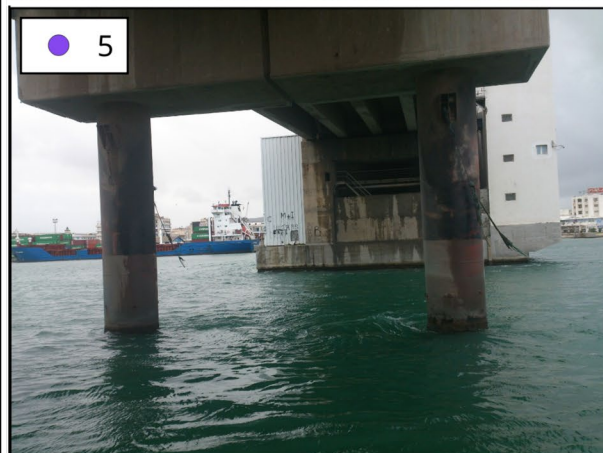
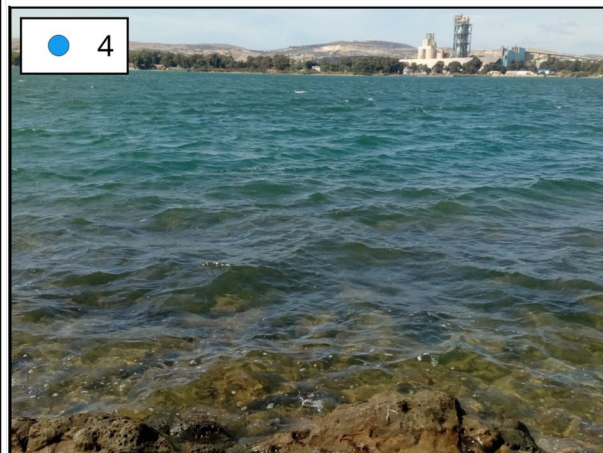


Résultats : typologie des photographies à partir de leur contenu

Classification ascendante hiérarchique



Résultats : typologie des photographies à partir de leur contenu



● Classe 3	
"vege_parc"	8,16
"bateau_invisible"	5,82
● Classe 4	
"berge_naturelle"	7,37
"vege_herbacée"	6,54
● Classe 5	
"bateau_navire"	8,69
"usage_indus-port"	7,28
"pont_mobile"	6,37

Premières conclusions

Une approche de type diagnostic qui souligne quelques enseignements.

- **Photos concentrées au centre-ville de Bizerte. Le reste du chenal n'intéresse guère les utilisateurs des réseaux sociaux étudiés.**
- **Photos scindées en 2 grand corpus présentant le chenal sous deux angles :**

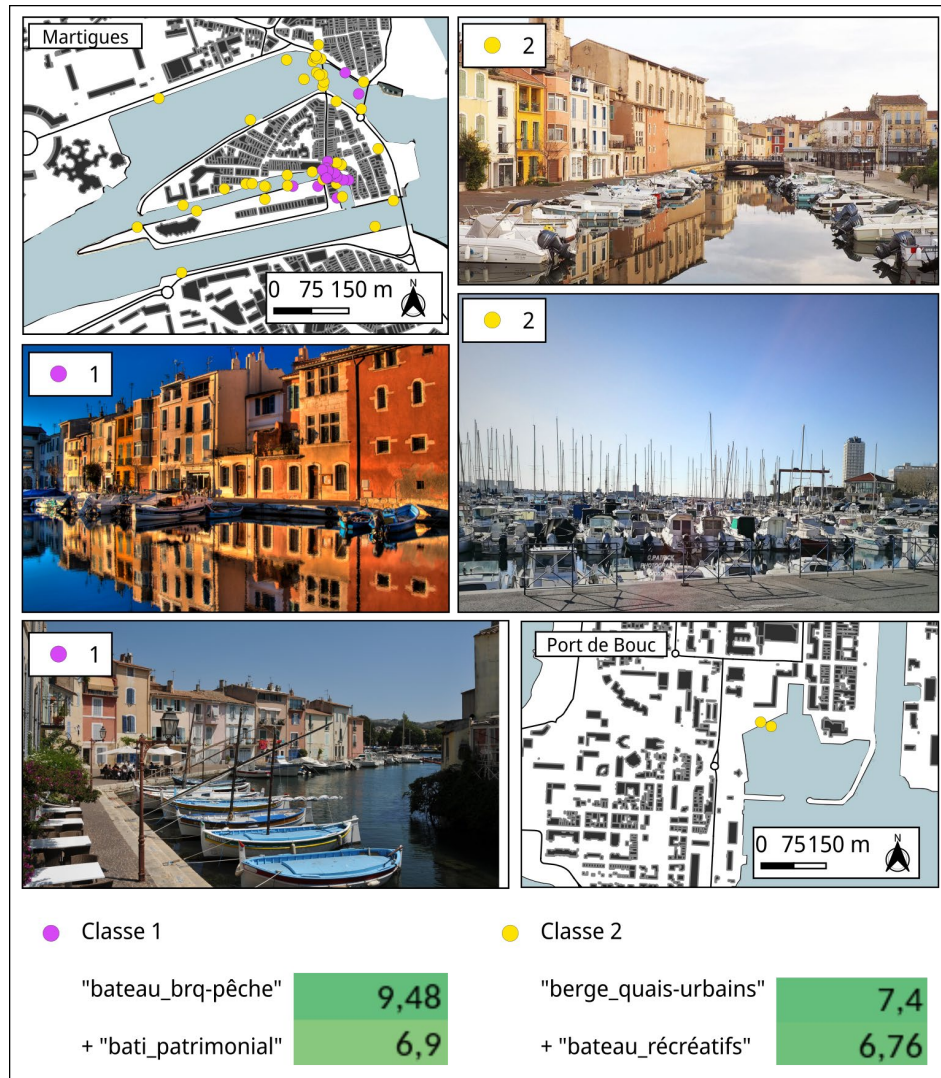
**Modernité et sociabilité
autour du chenal actuel :**
navires de commerce, pont
mobile, quais aménagés en
espaces verts publics

**Patrimoine et culture,
traditions, tourisme autour
de chenal historique :**
embarcations en bois, murs
de la ville ancienne, etc.

*Schéma que l'on retrouve autour du chenal
de Caronte (Martigues-Port-de-Bouc)*

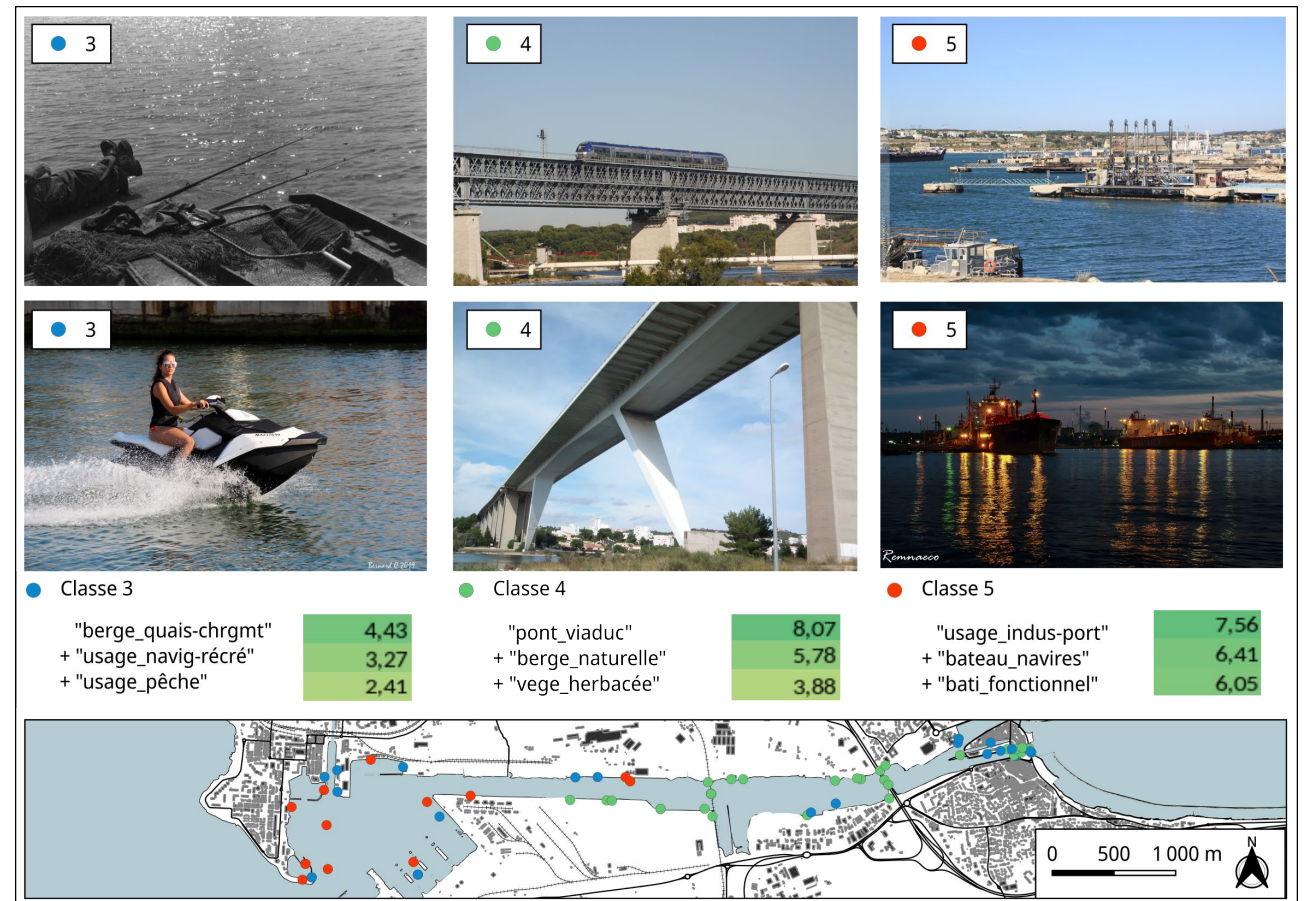


Premières conclusions



Patrimoine et tradition
Vs
Loisirs sportifs, Infrastructures et industries

autour du chenal de Caronte





Merci de votre attention